

INSTRUCCIONES PASO A PASO PARA ACCEDER AL CORREO ELECTRÓNICO DE ESTUDIANTES UDLA



ACTIVACIÓN DEL CORREO ELECTRÓNICO UDLA:

- 1) Accede al portal MiUDLA a través de www.udla.cl, haciendo clic en el enlace "MiUDLA" en la página principal.
- 2) Ingresa tu usuario y contraseña:
 - a. Usuario: Rut con dígito verificador.
 - b. Contraseña: Fecha de Nacimiento en formato DDMMAAAA.
- 3) Una vez dentro del portal MiUDLA, ubica el enlace "Mi Office 365" en la parte superior derecha.



Una vez dentro del portal MiUDLA podrás ver los diferentes accesos disponibles dentro de este y en la parte superior derecha verá el enlace "Mi Office 365"



ACCESO AL PORTAL OFFICE 365:

- 1) Al hacer clic en "Mi Office 365", se abrirá la página de acceso al Portal de Office 365.
- 2) Ingresa al Portal de Office 365 con el siguiente formato:
 - a. Usuario: 141603434. (*ingresa con tu RUT sin puntos y sin guion*).
 - b. Contraseña: La misma clave de acceso al portal MiUDLA.
- 3) Accederás a tu correo electrónico institucional.





Bienvenido a tus nuevos servicios de Office 365



Para acceder a tu correo y a los servicios de Office 365, debes ingresar tu RUT y Contraseña que utilizas en el Portal MiUDLA.

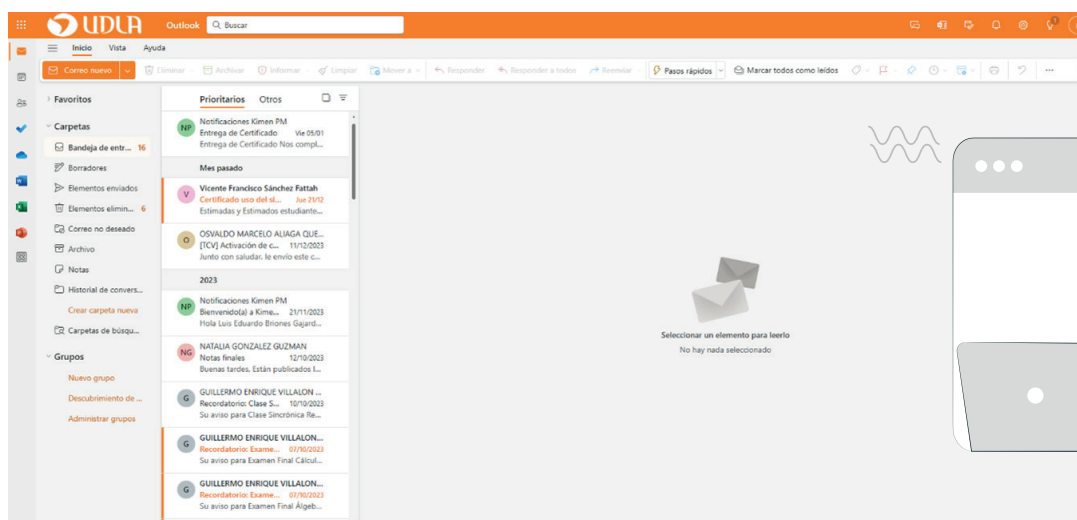
ACADEMICOS141603434

Iniciar sesión

¿Necesitas ayuda para ingresar o usar la plataforma?
LLAMA A SOPORTE: 800 240 100
 (Santiago, Villa del Mar, Concepción)
 Desde otras ciudades o celulares,
 llama al 60-2253 1999

Soporte a Docentes:
 Anexo 6911.0 escribir a mi@udla.cl

© 2018 UDLA



UDLA Outlook

Inicio Vista Ayuda

Correo nuevo

Favoritos

Carpetas

Bandeja de entr... 16

Borradores

Elementos enviados

Elementos elimin... 6

Correo no deseado

Archivo

Notas

Historial de convers...

Crear carpeta nueva

Carpetas de búsqueda...

Grupos

Nuevo grupo

Descubrimiento de ...

Administrar grupos

Prioritarios Otros

Notificaciones Kimen PM
 Entrega de Certificado Vie 9:01
 Entrega de Certificado Nos compl...

Mes pasado

Vicente Francisco Sánchez Fittah
 Certificado uno del al... Jue 21/12
 Estimadas y Estimados estudiante...

OSVALDO MARCELO ALUAGA QUE...
 [TCV] Activación de c... 11/13/2023
 Junto con saludar, le envío este c...

2023

Notificaciones Kimen PM
 Bienvenido(a) a Kime... 21/11/2023
 Hola Luis Eduardo Briones Gajard...


NATALIA GONZALEZ GUZMAN
 Notas finales 12/10/2023
 Buenas tardes. Están publicados l...

GUILLERMO ENRIQUE VILLALON ...
 Recordatorio: Clase S... 10/10/2023
 Su aviso para Clase Simbólica Re...

GUILLERMO ENRIQUE VILLALON...
 Recordatorio: Exame... 09/10/2023
 Su aviso para Examen Final Cálicul...

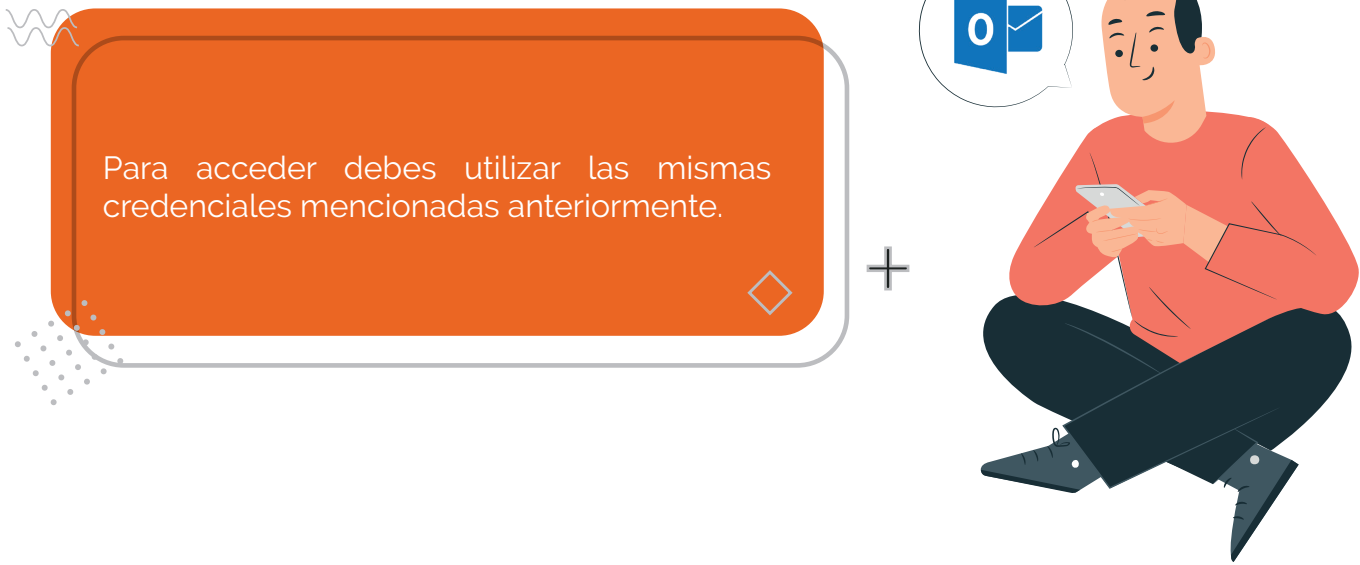
GUILLERMO ENRIQUE VILLALON...
 Recordatorio: Exame... 09/10/2023
 Su aviso para Examen Final Algeb...

Seleccionar un elemento para leerlo
 No hay nada seleccionado

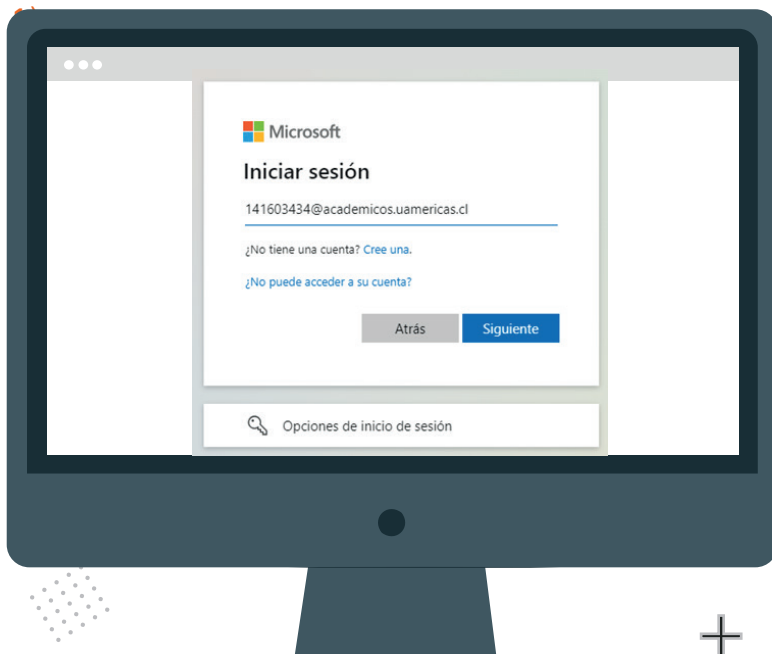


ACCESO DESDE DISPOSITIVOS MÓVILES:

También puedes acceder desde dispositivos móviles IOS y Android descargando la aplicación **Outlook**.



ACCESO AL CORREO ELECTRÓNICO DESDE LA PÁGINA PRINCIPAL:

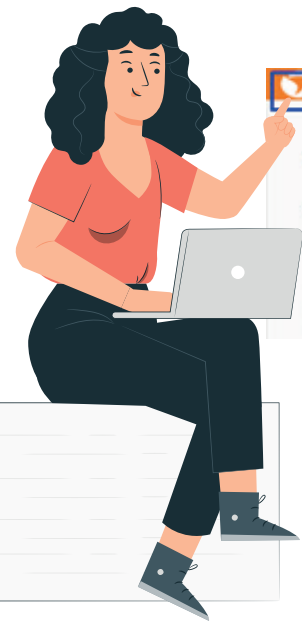


- 1) Ingresa a www.portal.office.com con el usuario (Rut con dígito verificador) en el formato **1234@academicos.uamericas.cl**
- 2) Haz clic en **"Siguiete"** e introduce la misma contraseña utilizada para acceder al portal MiUDLA.

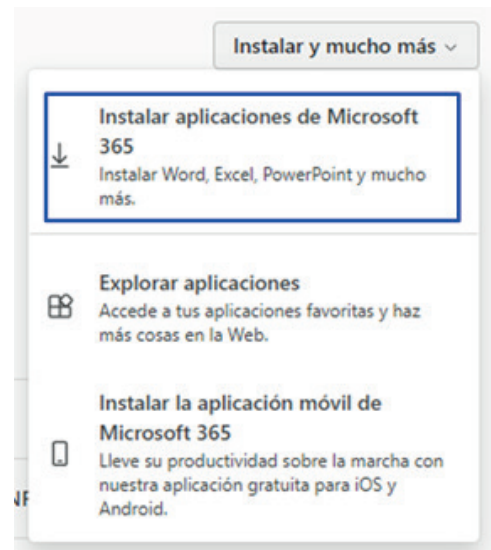
Al iniciar sesión, accederás a tu correo electrónico de Office 365.

Recuerda que por formar parte de nuestra comunidad UDLA, tienes disponible las aplicaciones de Office que podrás descargar hasta en 5 dispositivos.

- 1) Debes acceder a www.office.com siguiendo los pasos mencionados anteriormente
- 2) Haz clic sobre el logo de la Universidad UDLA.



- 3) En el costado derecho, verás la opción "Instalar y mucho más". Desde aquí, podrás descargar Office en su versión para PC, disponible para ti en hasta 5 dispositivos con licenciamiento original.



¡LISTO! AHORA YA PUEDES APROVECHAR AL MÁXIMO TU CORREO ELECTRÓNICO INSTITUCIONAL Y LOS SERVICIOS DE OFFICE 365.