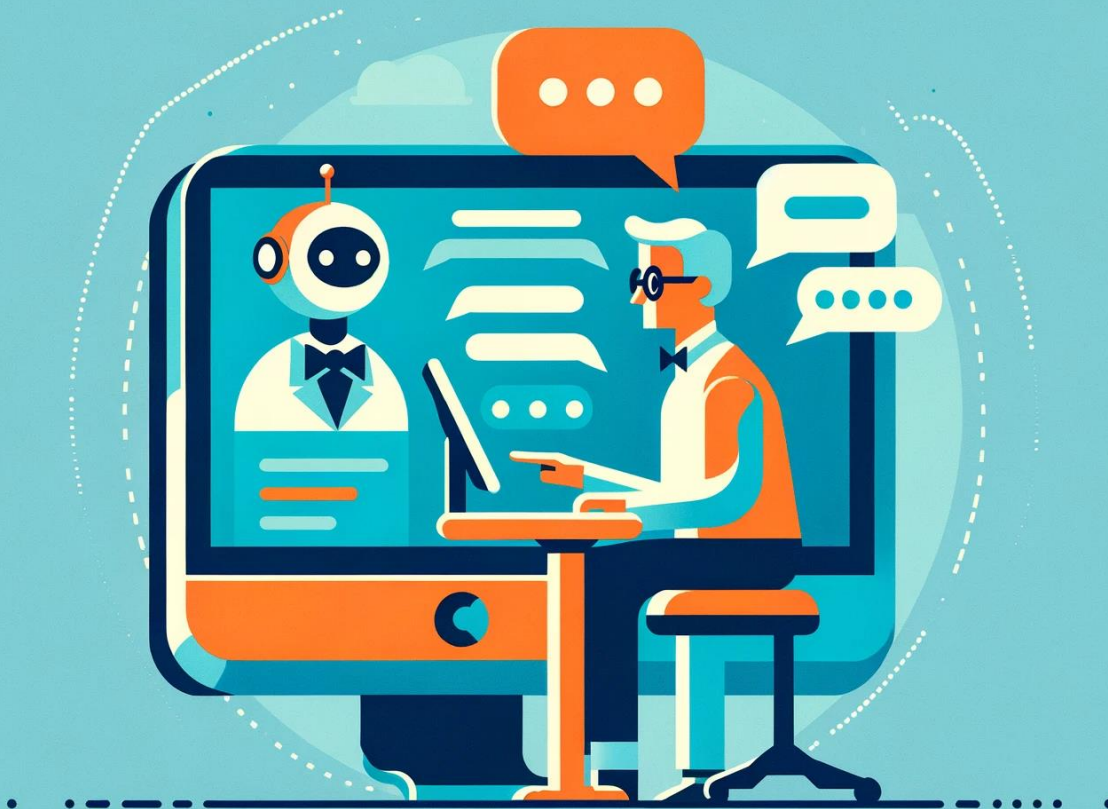


Ficha N°5: Creación de un chat de apoyo a una asignatura universitaria con Poe



Creación de un chat de apoyo a una asignatura universitaria con Poe

Un chatbot es un programa que simula diálogos mediante texto o voz, apoyándose en el procesamiento del lenguaje natural y técnicas de aprendizaje automático. Está diseñado para entender consultas, ofrecer respuestas adecuadas y realizar tareas sin necesidad de intervención humana. Adaptados al ámbito educativo, estos chats mejoran su eficacia con cada interacción, gracias al entrenamiento con material docente relevante y el empleo de inteligencia artificial, optimizando así la experiencia de sus usuarios.

1. Implementación de un chat de apoyo a una asignatura universitaria

- **Procedimiento para crear un chatbot educativo:** *a.* Registrarse en Poe (<https://poe.com/>). *b.* Seleccionar la opción de creación de chatbot. *c.* Nombrarlo y elegir el modelo de IA que utilizará. *d.* Definir sus funciones y el ámbito de su conocimiento. *e.* Subir materiales didácticos como textos o apuntes. *f.* Finalizar la edición del perfil del chatbot, incluyendo imagen y descripción. *g.* Probar y compartir el enlace con los estudiantes.
- **Para más detalles, revise *Videotutorial de creación de un chatbot educativo de inteligencia artificial con POE (YouTube)*:** <https://youtu.be/gKKjuV8anR0?si=F6W7eVJ5EDefo3do>.

2. Aplicaciones y recomendaciones para chatbots de apoyo

- **Aplicaciones:**
 - ✚ Actuar como tutores virtuales específicos de un curso o materia.
 - ✚ Simuladores de diálogo para entrenamiento en áreas concretas.
 - ✚ Herramientas de evaluación mediante análisis de respuestas.
 - ✚ Soporte en docencia e investigación, tales como la creación de rúbricas o sugerencias bibliográficas.
 - ✚ Práctica de idiomas.
- **Recomendaciones:**
 - ✚ Los chatbots son un complemento educativo, no un sustituto de la interacción personal.
 - ✚ Es fundamental revisar y ajustar periódicamente las funciones y el material proporcionado al chatbot para evitar sesgos y errores.
 - ✚ Antes de su implementación, validar la calidad y pertinencia de los recursos educativos utilizados.