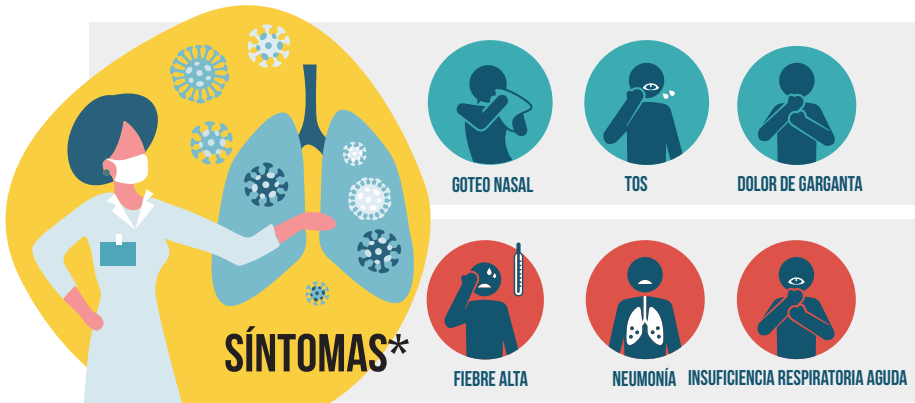


COVID-19

ENFERMEDAD POR EL CORONAVIRUS 2019

CONÓCELO.

COVID-19 es una enfermedad respiratoria nueva que se identificó por primera vez en Wuhan, China. Actualmente, la propagación se da principalmente **de persona a persona**.



SÍNTOMAS COMUNES

CASOS GRAVES

*Los síntomas podrían aparecer de **1 a 12 días** después de la exposición al virus.



¿Quiénes están en mayor riesgo de enfermarse gravemente?

- Adultos mayores de 60 años.
- Personas con enfermedades preexistentes como diabetes o cardiopatías.



¿Cómo se transmite?

- Por contacto personal cercano con una persona infectada.
- A través de personas infectadas al toser o estornudar.
- Al tocar objetos o superficies contaminadas y luego tocarse la boca, la nariz o los ojos.



Hasta el momento, **no hay vacuna ni tratamiento específico**, solo tratamiento de los síntomas. Los **casos graves** pueden necesitar oxígeno suplementario y ventilación mecánica.

PREPÁRATE.



Infórmate a través de fuentes confiables.



Lávate las manos frecuentemente con agua y jabón o usa un gel a base de alcohol.



Cúbrete la boca con el antebrazo cuando tosas o estornudes, o con un pañuelo desechable, luego tíralo a la basura y límpiase las manos.

ACTÚA.



Evita el contacto cercano con personas que tengan síntomas de gripe.



Evita tocarte los ojos, la nariz y la boca con las manos sin lavar.



Evita compartir vasos, platos u otros artículos de uso personal y limpia y desinfecta los objetos y las superficies que se tocan con frecuencia.



Si has viajado a áreas donde circula el virus o has estado en contacto cercano con alguien que lo tiene y presentas fiebre, tos o dificultad para respirar, busca atención médica de inmediato. No te automediques.

Nota: Algunos datos pueden cambiar en la medida en que se tenga más conocimiento sobre la enfermedad. Febrero 2020.

OPS



Organización Panamericana de la Salud



Organización Mundial de la Salud
OFICINA REGIONAL PARA LAS Américas

Conócelo. Prepárate. Actúa.

www.paho.org/coronavirus